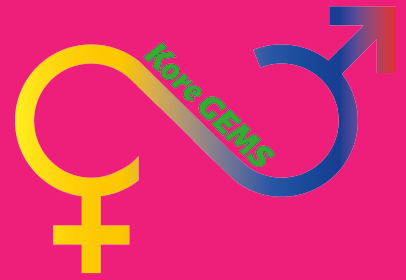




UNIVERSITÀ
DEGLI STUDI
DI ENNA "KORE"

DIPARTIMENTO DI STUDI CLASSICI,
LINGUISTICI E DELLA FORMAZIONE

DOTTORATO IN PROCESSI EDUCATIVI IN
CONTESTI ETEROGENI E MULTICULTURALI



Prof. Massimo Fusillo
Scuola Normale Superiore
Pisa

8 NOVEMBRE 2024
ORE 10.30 – 13.00
AUDITORIUM M. VALLARO
PLESSO D

POTENZIALITÀ QUEER DEL MELODRAMMA

SALUTI: PROF. UGO PACE (UKE)

CHAIR: PROF. GIUSEPPE BURGIO (UKE)

DISCUSSANT: PROF. DARIO TOMASELLO (UNIVERSITÀ DI MESSINA)