

1. immatricolazione dei candidati collocati in posizione utile nella graduatoria del Cdl in Scienze della Formazione Primaria A.A. 2024/25



UNIVERSITÀ
DEGLI STUDI
DI ENNA "KORE"



UNIVERSITÀ
DEGLI STUDI
DI ENNA "KORE"

1.1 cliccare su menu



UNIVERSITÀ DEGLI STUDI DI ENNA "KORE"
Servizi Online



Area Utenti Registrati - Benvenuto UTENTE PROVA

Il servizio nasce per consentire agli utenti registrati di completare l'immatricolazione ad uno dei corsi dell'Offerta Formativa dell'Ateneo.
Per procedere con l'immatricolazione clicca sul link "Segreteria" e poi su "Immatricolazione"

Per procedere con l'iscrizione alle Scuole di Specializzazione per le attività di Sostegno clicca su Menù, in alto a destra, "Segreteria" e poi su "Test di Ammissione"

1.2 cliccare su segreteria

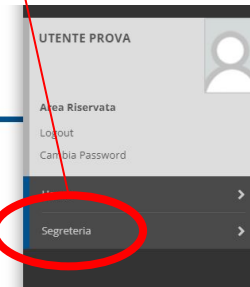


UNIVERSITÀ DEGLI STUDI DI ENNA "KORE"
Servizi Online

Area Utenti Registrati - Benvenuto UTENTE PROVA

Il servizio nasce per consentire agli utenti registrati di completare l'immatricolazione ad uno dei corsi dell'Offerta Formativa dell'Ateneo.
Per procedere con l'immatricolazione clicca sul link "Segreteria" e poi su "Immatricolazione"

Per procedere con l'iscrizione alle Scuole di Specializzazione per le attività di Sostegno clicca su Menù, in alto a destra, "Segreteria" e poi su "Test di Ammissione"





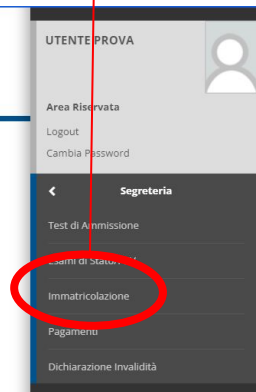
1.3 cliccare immatricolazione



Area Utenti Registrati - Benvenuto UTENTE PROVA

Il servizio nasce per consentire agli utenti registrati di completare l'immatricolazione ad uno dei corsi dell'Offerta Formativa dell'Ateneo.
Per procedere con l'immatricolazione clicca sul link "Segreteria" e poi su "Immatricolazione"

Per procedere con l'iscrizione alle Scuole di Specializzazione per le attività di Sostegno clicca su Menù, in alto a destra, "Segreteria" e poi su "Test di Ammissione"





Immatricolazione: Scelta tipo domanda di Immatricolazione

Clicca **Immatricolazione Standard** se è la prima volta che ti immatricoli al Sistema Universitario Nazionale oppure se ti immatricoli per la prima volta ad un corso di laurea Magistrale.

- 1) Abbreviazione di carriera (se sei in possesso di una laurea e fai richiesta di riconoscimento crediti);
- 2) Immatricolazione standard (se ti immatricoli per la prima volta);
- 3) Studente decaduto (se hai una carriera precedente interrotta per decadenza dei termini);
- 4) Studente rinunciatario (se hai effettuato la rinuncia agli studi sulla tua precedente carriera);
- 5) Trasferimento in Ingresso (se hai già effettuato la richiesta di trasferimento della tua carriera all'Ateneo di provenienza).

Scelta tipo domanda di immatricolazione

Immatricolazione standard

Indietro

Avanti

📌 Legenda

★ Dato obbligatorio

☰ Checklist

1.4

- selezionare immatricolazione standard
- cliccare tasto avanti



Immatricolazione: Scelta tipologia corso di studio

In questa pagina è presentata la scelta del tipo di corso di studio per cui eseguire la procedura di immatricolazione.

Scelta tipologia corso di studio

Post Riforma*

Indietro Avanti

Legenda

* Dato obbligatorio

Checklist

1.5

- selezionare laurea
- cliccare tasto avanti



Immatricolazione: Scelta corso di studio

In questa pagina è presentata la scelta del corso di studio per cui eseguire la procedura di immatricolazione all'ateneo.

Facoltà

Corso di Studio

Indietro Avanti

Legenda

* Dato obbligatorio

Checklist

1.6

- selezionare infermieristica
- cliccare tasto avanti



1.7

- Verificare il riepilogo
- cliccare tasto conferma

1.8

- inserire eventuali dichiarazioni di invalidità
- cliccare tasto avanti



Dichiarazioni di invalidità

In questa pagina sono riportate tutte le dichiarazioni di invalidità. Da questa pagina è possibile visualizzarne i dettagli e eventualmente effettuare l'eliminazione

Lista dichiarazioni di invalidità

Non sono al momento inserite dichiarazioni di invalidità

Inserisci nuova dichiarazione di invalidità

Indietro

Avanti

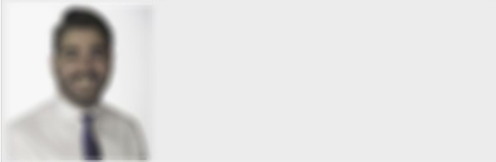


Registrazione: Foto personale

Selezionare la foto da caricare e premere il pulsante "Upload Foto".



Anteprima Foto



L'anteprima dell'immagine non è supportata su IE di versioni inferiori alla 10.

NOTA: per caricare l'immagine cliccare sul pulsante 'Upload Foto'

Scegli file ggb.JPG

Nota: le dimensioni della foto devono essere 35x40mm (Max 5 MByte)

Upload Foto

Indietro

Conferma

1.9

- caricare la foto in formato .jpg
- cliccare tasto conferma



Dati del Titolo di scuola superiore

Inserisci adesso il tipo di maturità, l'anno di conseguimento e il voto. Se hai frequentato l'anno integrativo compila anche i restanti campi.

Titolo di scuola superiore

Situazione Titolo*

conseguito

non ancora conseguito

Tipo maturità*

Scegli...

Anno conseguimento*

Data conseguimento

(gg/MM/yyyy)

Voto

Lode

Indirizzo

Anno Integrativo

Nessuno

Anno integrativo in questo istituto

Anno integrativo in altro istituto

Anno integrazione

Indietro

Procedi

1.10

- compilare i campi relativi al titolo di scuola superiore
- cliccare tasto procedi



Immatricolazione: Dati immatricolazione

In questa pagina vengono richiesti altri dati necessari all'immatricolazione. E' obbligatorio indicare l'anno accademico e la data di prima immatricolazione nel sistema universitario per coloro che hanno avuto una carriera universitaria precedente (rinunciata, decaduto o seconda laurea).

Tipo di immatricolazione:

Tipo:* Immatricolazione standard

Dati prima immatricolazione nel sistema universitario:

Anno Accademico:* 2023/2024

Data di prima immatricolazione nel sistema universitario: @/MM/yyyy

Ateneo di prima immatricolazione nel sistema universitario: -

Ulteriori dati:

Sedi:* Sede Centrale

Portatore di handicap:* Si No

Stato Occupazionale:* non lavoratore: tempo studio > 75%

Indietro Avanti

1.11

- compilare i campi richiesti
- cliccare tasto avanti



Conferma scelte precedenti

In questa pagina sono riepilogate tutte le scelte inserite. Se corrette, procedi con la **Conferma**, altrimenti utilizza il tasto "Indietro" per apportare le modifiche.

Dati immatricolazione

Anno Accademico

Facoltà

Tipo di Titolo di Studio

Tipo di Corso di Studio

Tipo domanda di immatricolazione

Corso di Studio

Ordinamento di Corso di Studio

Dati immatricolazione al Sistema Universitario

A.A. Immatricolazione SU	2023/2024
Data Immatricolazione SU	01/06/2023
Ateneo Immatricolazione SU	

Altri Dati di Immatricolazione

Categoria Amministrativa	Comunitari e non comunitari residenti in Italia
Tipologia didattica	
Stato occupazionale	non lavoratore: tempo studio > 75%
Sede	Sede Centrale

Indietro Conferma

1.12

- verifica e conferma i dati inseriti



Immatricolazione

In questa pagina sono presentati i dati inseriti durante la procedura di Immatricolazione. Se tutti i dati sono corretti, si può procedere alla visualizzazione e stampa del documento di Immatricolazione.

Dati Immatricolazione

Anno Accademico
Facoltà
Tipo di Titolo di Studio
Tipo di Corso di Studio
Tipo di immatricolazione
Corso di Studio
Ordinamento di Corso di Studio



Dati immatricolazione al Sistema Universitario

A.A. Immatricolazione SU	2023/2024
Data Immatricolazione SU	01/06/2023
Ateneo Immatricolazione SU	Università degli Studi di Enna "Kore" - TEST

Dati di immatricolazione Ateneo di Provenienza

Anno Accademico di inizio carriera	2023/2024
Ateneo di inizio carriera	Università degli Studi di Enna "Kore" - TEST

Non sono presenti allegati alla matricola

[Procedi con una Nuova Immatricolazione](#)

[Stampa Domanda di Immatricolazione](#)

[?](#)

[Pagamento on-line](#)

1.13
- stampa la domanda
- cliccare sul pagamento on line



» Tasse

Elenco Tasse

Questa pagina visualizza la lista delle tasse e l'importo relativo.

Addebiti fatturati

Cerca

Fattura	Descrizione	Data Scadenza	Importo	Stato Pagamento	Pagamento pagoPA
436915		21/07/2023	7.000,00 €	● non pagato	ABILITATO
431346		27/03/2023	160,00 €	● pagato confermato	

Legenda:

- non pagato
- pagamento in attesa
- pagato/pagato confermato
- abilitato il pagamento con pagoPA
- eseguita la stampa avviso pagoPA

Addebiti non fatturati

Cerca

Voce	Tassa	Anno Accademico	Data Scadenza	Importo
Tassa di frequenza	Tassa di iscrizione		2023	21/12/2023
Quota di ammissione	Tassa di iscrizione		2023	21/12/2023
Quota di ammissione	Tassa di iscrizione		2023	29/03/2024

1.14
selezionare la tassa
relativa alla prima rata



» Bianco Tasse » Tasse

Dettaglio Fattura

Fattura 436915

Data Scadenza	21/07/2023
Importo	7.000,00 €
Modalità	Banca diretto



Verrà richiesto di scegliere il Prestatore di Servizi di Pagamento (es. una banca o un altro istituto di pagamento) e relativo servizio da questo offerto (es. addebito in conto corrente, carta di credito, bollettino postale elettronico), per poi effettuare la transazione tramite il "Nodo Dei Pagamenti - SPC" gestito dall'Agenzia per l'Italia Digitale. Altre informazioni al link: www.agid.gov.it

Tasse

Anno	Rata	Voce	Importo
Tassa di iscrizione			
2023/2024	1° Rata	Tassa Regionale	140,00 €
		Bollo	16,00 €
		Diritti e contributo fisso (Assicurazione, diritti fissi, diritti d'autore, servizi di rete e comprensiva di tassa d'iscrizione ministeriale)	844,00 €
		Quota di ammissione	6.000,00 €

Paga con pagoPA

Stampa Avviso per pagoPA

Stampa Bollettino Bancario

Indietro

1.15
effettuare il pagamento scegliendo una delle due modalità previste