

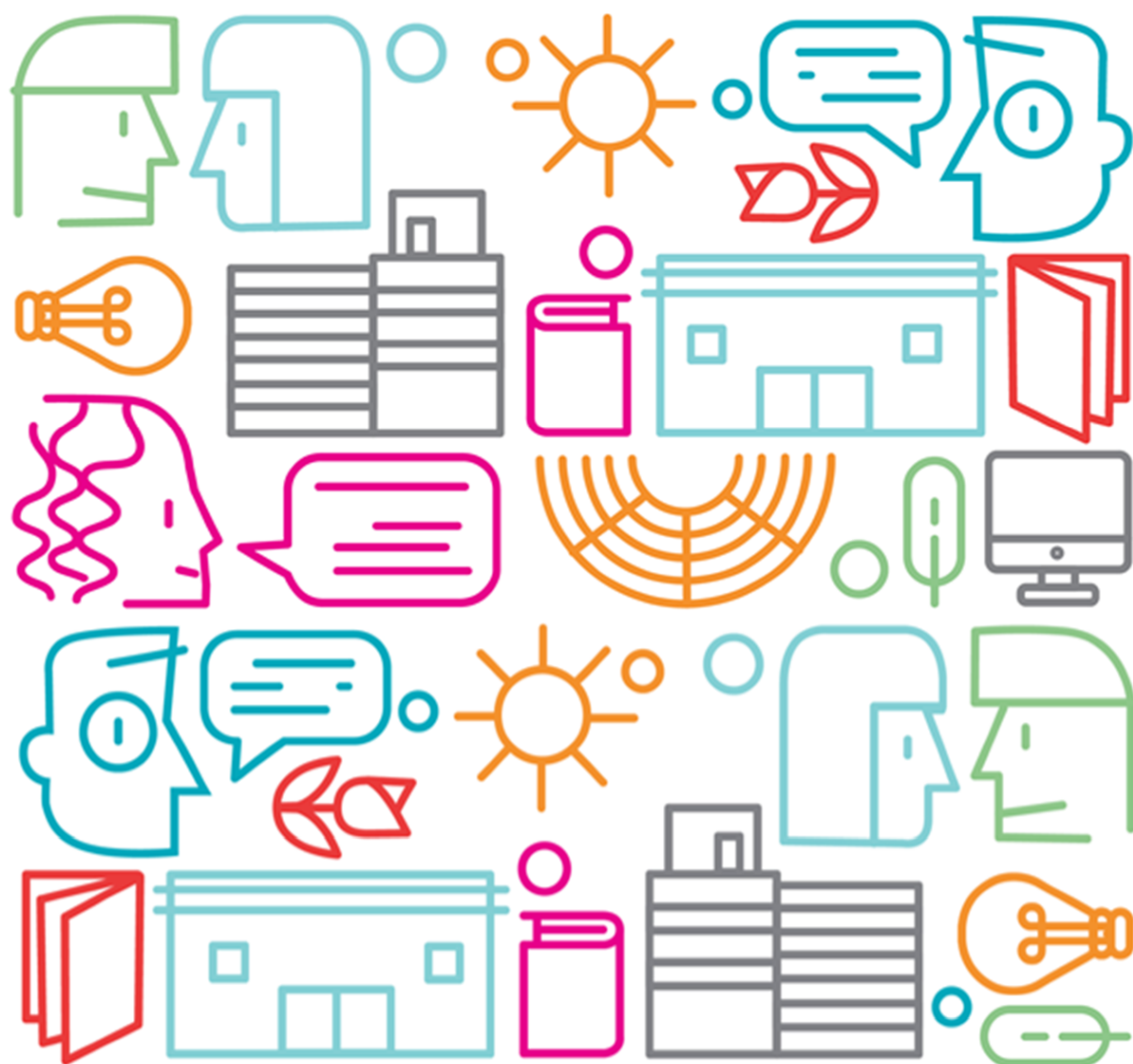
# CIVITAS EDUCATIONIS



VISIONI, SENSI, ORIZZONTI

7/8/9  
NOVEMBRE  
2023

V EDIZIONE - A.A. 2023/2024  
FESTIVAL DELLA FACOLTÀ DI  
STUDI CLASSICI, LINGUISTICI E  
DELLA FORMAZIONE  
UNIVERSITÀ KORE DI ENNA





### INTRODUZIONE

#### MARINELLA MUSCARÀ

preside della facoltà di studi classici, linguistici e della formazione – co-direttrice scientifica del Festival, Università Kore di Enna

#### SALVATORE FERLITA

coordinatore del corso di laurea triennale in lettere – co-direttore scientifico del Festival, Università Kore di Enna

### APERTURA

#### FRANCESCO TOMASELLO

magnifico rettore dell'Università Kore di Enna

### KEYNOTE SPEAKERS

**MAURIZIO BETTINI** – emerito di filologia classica, Università di Siena

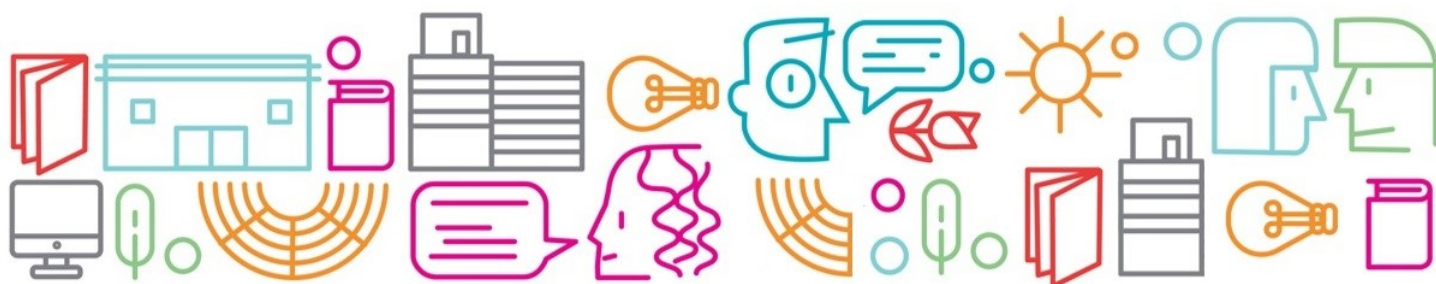
**MAURIZIO SIBILIO** – ordinario di didattica e pedagogia speciale – prorettore vicario, Università di Salerno

**VALERIA TOLD** – sovrintendente della fondazione istituto nazionale dramma antico (INDA) di Siracusa

### OPENING&CLOSING PERFORMANCES

#### PICCOLO CORO DELLA FACOLTÀ DI STUDI CLASSICI, LINGUISTICI E DELLA FORMAZIONE

diretto dalla dott.ssa Consuelo Lisciandra, tutor coordinatrice del CdLM a ciclo unico in Scienze della formazione primaria dell'Università Kore di Enna



AUDITORIUM PETTINATO**Diritti maggiori per i minori. Il ruolo di UNICEF Italia per il contrasto alle fragilità**guest: **CARMELA PACE** – presidentessa UNICEF Italia

discussant: ALESSANDRO ROMANO – ricercatore di didattica e pedagogia speciale &amp; VIVIANA LA ROSA – ordinaria di pedagogia generale e sociale, Università Kore di Enna

AULA MONTESSORI**“Non chiedermi chi sono”**guest: **LUCA TRAPANESE** – scrittore & **ANDREA CASSISI** – giornalista

discussant: MARINELLA MUSCARÀ – ordinaria di didattica e pedagogia speciale, Università Kore di Enna

AULA GEMELLI**Il gioco, la storia, la didattica**guest: **ANTONIO BRUSA** – presidente della società italiana di didattica della storia

discussant: ANDREA MICCICHÈ – associato di storia contemporanea, Università Kore di Enna

AULA 9**Dal lessico al carteggio: riflessioni sulla poetica di Madame de Sévigné**guest: **NICOLAS GARROTÉ** – enseignant-chercheur di lingua e letteratura francese, Université Paris-est Créteil

discussant: ANTONIETTA BIVONA – ricercatrice di lingua e traduzione francese &amp; GIULIA ABBADESSA – docente a contratto di lingua e traduzione francese, Università Kore di Enna

AULA PETTINATO**Donne, gioielli e potere in Roma antica**guest: **AGLAIA McCLINTOCK** – associata di diritto romano e diritti dell'antichità, Università del Sannio

discussant: SONIA MACRÌ – associata di lingua e letteratura greca, Università Kore di Enna

AULA 2**Il rovescio dell'educazione: l'intervento educativo fra intimità e violenza**guest: **ELISABETTA BIFFI** – ordinaria di pedagogia generale e sociale, Università di Milano Bicocca

discussant: GIUSEPPE BURGIO – ordinario di pedagogia generale e sociale, Università Kore di Enna

AULA 31**La Sicilia in Cina: una raccolta di testi cinesi sull'isola**guest: **RENATA VINCI** – associata di lingua e letteratura cinese, Università di Palermo

discussant: ALESSANDRO TOSCO – associato di lingua e letteratura cinese, Università Kore di Enna



AUDITORIUM PETTINATO**Residui rimossi della trasmissione educativa transgenerazionale: l'eredità dei padri, se vuoi, riconquistala!**

guest: **MARIA GRAZIA RIVA** – ordinaria di pedagogia generale e sociale, Università di Milano Bicocca

discussant: **MARINELLA MUSCARÀ** – ordinaria di didattica e pedagogia speciale & **VIVIANA LA ROSA** – ordinaria di pedagogia generale e sociale, Università Kore di Enna

AULA MONTESSORI**Vivere e insegnare nell'Antropocene tra biosfera e tecnosfera**

guest: **SALVATORE ADORNO** – ordinario di storia contemporanea, Università di Catania

discussant: **ANDREA MICCICHÈ** – associato di storia contemporanea, Università Kore di Enna

AULA GEMELLI**Thinking the box. Oltre le due culture**

guest: **ALVISE MATTOZZI** – ricercatore di sociologia dei processi culturali e comunicativi, Politecnico di Torino

discussant: **GIANLUCA BURGIO** – associato di composizione architettonica e urbana, Università Kore di Enna

AULA 9**La riscrittura dei miti sulla scena francofona contemporanea**

guest: **CONCETTINA RIZZO** – ordinaria di letteratura francese, Università di Catania

discussant: **ANTONIETTA BIVONA** – ricercatrice di lingua e traduzione francese, Università Kore di Enna

AULA PETTINATO**L'educazione ai margini**

guest: **CRISTINA PALMIERI** – ordinaria di pedagogia generale e sociale, Università di Milano Bicocca

discussant: **GIUSEPPE BURGIO** – ordinario di pedagogia generale e sociale, Università Kore di Enna

AULA 2**Scrivo e vado a scuola da quando avevo sei anni e non ho ancora smesso**

guest: **VANESSA AMBROSECCHIO** – scrittrice e insegnante

discussant: **SALVATORE FERLITA** – ordinario di letteratura italiana contemporanea & **ALESSANDRO CUTRONA** – docente a contratto di didattica dell'italiano l2, Università Kore di Enna





AUDITORIUM PETTINATO**La valorizzazione del patrimonio culturale tra pubblico e privato. Spunti di riflessione dalla “Carta di Catania”**

guest: **ROSALBA PANVINI** – già soprintendente dei beni culturali ed ambientali di Caltanissetta, Ragusa, Siracusa e Catania

discussant: DANIELA PATTI – associata di archeologia cristiana e medievale, Università Kore di Enna

AULA MONTESSORI**Donne e pace nella prospettiva della parità di genere**

guest: **ANTONELLA NUZZACI** – ordinaria di pedagogia sperimentale, Università di Messina

discussant: MARINELLA MUSCARÀ – ordinaria di didattica e pedagogia speciale & ALESSANDRO ROMANO – ricercatore di didattica e pedagogia speciale, Università Kore di Enna

AULA GEMELLI**Nuove strategie didattiche per l’inclusione e formazione degli insegnanti**

guest: **ANNA MARIA MURDACA** – già ordinaria di didattica e pedagogia speciale, Università Kore di Enna

discussant: ALESSANDRA LO PICCOLO – ordinaria di didattica e pedagogia speciale, Università Kore di Enna

AULA 9**Immagini e figure dalla catastrofe**

guest: **FEDERICO MONTANARI** – associato di sociologia dei processi culturali e comunicativi, Università di Modena e Reggio Emilia

discussant: GIANLUCA BURGIO – associato di composizione architettonica e urbana, Università Kore di Enna

AULA PETTINATO**La Rotta dei Fenici: itinerari culturali europei per la valorizzazione dei Beni Culturali tra la Sicilia e il Mediterraneo**

guest: **ANTONIO BARONE** – direttore della “rotta dei fenici”, Itinerario Culturale del Consiglio d’Europa

discussant: PAOLO BARRESI – associato di archeologia classica & CLAUDIO GAMBINO – associato di geografia, Università Kore di Enna

AULA 2**Maestri celesti, Purezza superiore e Gioiello numinoso: correnti taoiste della Cina antica**

guest: **FRANCO GATTI** – associato di lingua e letteratura cinese, Università Ca’ Foscari Venezia

discussant: ARIANNA MAGNANI – ricercatrice di lingua e letteratura cinese, Università Kore di Enna



AUDITORIUM PETTINATO**Cosa mi ha insegnato l'autismo**

guest: **ANTONELLA VALENTI** – ordinaria di didattica e pedagogia speciale, Università della Calabria

discussant: **ALESSANDRA LO PICCOLO** – ordinaria di didattica e pedagogia speciale, Università Kore di Enna

AULA MONTESSORI**Innovare gli ambienti di apprendimento: Didacta Sicilia per la scuola del futuro**

guest: **ANNA PAOLA CONCIA** – Coordinator Organizing Committee Fair Didacta Italy

discussant: **MARINELLA MUSCARÀ** – ordinaria di didattica e pedagogia speciale, Università Kore di Enna

AULA GEMELLI**R-esistenze: storie straordinarie al femminile di discriminazione doppia o sovrapposta**

guest: **FRANCESCA SALIS** – associata di didattica e pedagogia speciale, Università di Macerata

discussant: **NICOLINA PASTENA** – ricercatrice di didattica e pedagogia speciale, Università Kore di Enna

AULA 9**Il grido di Andromaca. Voci di donne contro la guerra**

guest: **VALERIA ANDÒ** – già ordinaria di lingua e letteratura greca, Università di Palermo & **VALERIA MELIS** – docente a contratto di introduzione cultura classica, Università Ca' Foscari Venezia

discussant: **SONIA MACRÌ** – associata di lingua e letteratura greca, Università Kore di Enna

AULA PETTINATO**El valor de las competencias socioemocionales en el aprendizaje y la vida**

guest: **MARIA ISABEL AMOR ALMEDINA** – profesora titular de didáctica y organización escolar & **IRENE DIOS SANCHEZ** – profesora ayudante doctora de didáctica y organización escolar, Universidad de Córdoba

discussant: **DAVID MARTÍNEZ MAIRELES** – ricercatore di pedagogia sperimentale & **ALESSANDRO ROMANO** – ricercatore di didattica e pedagogia speciale, Università Kore di Enna

AULA 2**Vento e acqua: architettura e giardini nella tradizione cinese**

guest: **STAFF ISTITUTO CONFUCIO DI ENNA**

discussant: **ALESSANDRO TOSCO** – associato di lingua e letteratura cinese, Università Kore di Enna





AUDITORIUM PETTINATO**Teaching for global competence, global citizenship and prosocial behaviors development**guest: **DAVIDE CAPPERUCCI** – associato di pedagogia sperimentale, Università di Firenzediscussant: **DAVID MARTÍNEZ MAIRELES** – ricercatore di pedagogia sperimentale, Università Kore di EnnaAULA MONTESSORI**Adolescenti-dolenti: racconto di una generazione in crisi**guest: **MARIA LUISA IAVARONE** – ordinaria di pedagogia sperimentale, Università di Napoli Parthenopediscussant: **GIUSEPPE BURGIO** – ordinario di pedagogia generale e sociale, Università Kore di EnnaAULA GEMELLI**Processi adattivi, Intelligenza Artificiale e Pedagogia: cambia-menti?**guest: **ALESSANDRO CIASULLO** – ricercatore di pedagogia sperimentale, Università di Napoli Federico IIdiscussant: **ALESSANDRO ROMANO** – ricercatore di didattica e pedagogia speciale, Università Kore di EnnaAULA 9**Apprendere con la logica dell'indagine: sfide in GeoGebra per scoprire teoremi e proprietà di geometria**guest: **CARLOTTA SOLDANO** – ricercatrice di matematiche complementari, Università di Torinodiscussant: **EUGENIA TARANTO** – ricercatrice di matematiche complementari, Università Kore di EnnaAULA PETTINATO**Spazi urbani e marginalità**guest: **ELISABETTA DI GIOVANNI** – associata di antropologia culturale & **MARCO PICONE** – ordinario di geografia, Università di Palermodiscussant: **CLAUDIO GAMBINO** – associato di geografia, Università Kore di EnnaAULA 31**Il linguaggio dell'Autismo: Esplorando le abilità pragmatiche linguistiche e sociali**guest: **FRANCESCA PANZERI** – associata di filosofia e teoria dei linguaggi, Università di Milano Bicoccadiscussant: **ILARIA FRANA** – associata di glottologia e linguistica, Università Kore di Enna

AUDITORIUM PETTINATO**Educazione al patrimonio culturale: un manuale per i più piccoli**

guest: **CRISTINA CUMBO** – ricercatrice di archeologia cristiana, Institutum Carmelitanum

discussant: DANIELA PATTI – associata di archeologia cristiana e medievale, Università Kore di Enna

AULA MONTESSORI**Patrimoni culturali, arte e questioni di genere**

guest: **FRANCA ZUCCOLI** – ordinaria di didattica e pedagogia speciale, Università di Milano Bicocca

discussant: ALESSANDRO ROMANO – ricercatore di didattica e pedagogia speciale, Università Kore di Enna

AULA GEMELLI**Kinky: introduzione alle sessualità alternative**

guest: **MIRCO COSTACURTA** – psicologo e attivista sex positive

discussant: GIUSEPPE BURGIO – ordinario di pedagogia generale e sociale, Università Kore di Enna

AULA 9**Donne contro donne. Immagini di violenza al femminile dall'antichità ai giorni nostri**

guest: **CONCETTA MASSERIA** – già associata di archeologia classica, Università di Perugia

discussant: FLAVIA ZISA – associata di archeologia classica, Università Kore di Enna

AULA PETTINATO**Diversidad familiar. Perspectiva desde los agentes fundamentales educativos: alumnado, profesores y familias**

guest: **EMILIO CRISOL MOYA** – profesor titular de didáctica y organización escolar, Universidad de Granada

discussant: DAVID MARTÍNEZ MAIRELES – ricercatore di pedagogia sperimentale, Università Kore di Enna

AULA 2**Un uomo senza paura: la narrazione dell'antimafia nella Sicilia degli anni Sessanta.**

guest: **FRANCESCA LA MANTIA** – scrittrice

discussant: ANDREA MICCICHÈ – associato di storia contemporanea, Università Kore di Enna





AUDITORIUM PETTINATO**Chiamarlo amore non si può: la violenza contro le donne tra stereotipi, luoghi comuni e mistificazioni**

guest: **ADELE PIPITONE** – presidente della Rete dei Comitati Pari Opportunità della Sicilia

discussant: **FILIPPO ROMEO** – ordinario di diritto privato, Università Kore di Enna

AULA MONTESSORI**Quella volta che mia moglie ha cucinato i peperoni**

guest: **ARIANNA MORTELLITI** – scrittrice

discussant: **SALVATORE FERLITA** – ordinario di letteratura italiana contemporanea, Università Kore di Enna

AULA GEMELLI**La violenza di genere, un'emergenza educativa?**

guest: **FRANCESCA DELLO PREITE** – ricercatrice di pedagogia generale e sociale, Università di Firenze

discussant: **GIUSEPPE BURGIO** – ordinario di pedagogia generale e sociale, Università Kore di Enna

AULA 9**L'antologia poetica come strumento**

guest: **JUAN CARLOS RECHE** – direttore dell'Istituto Cervantes di Palermo

discussant: **CARLOS FRÜHBECK MORENO** – associato di lingua spagnola, Università Kore di Enna

AULA PETTINATO**Bellezza e Neorealismo magico. Speranza per il Futuro**

guest: **CHERUBINO GAMBARDELLA** – ordinario di composizione architettonica e urbana, Università della Campania

discussant: **MAURIZIO ODDO** – ordinario di composizione architettonica e urbana, Università Kore di Enna

AULA 2**So far, so near: a history of cultural and religious encounter between China and the West**

guest: **THIERRY MEYNARD** – ordinario di filosofia occidentale e classici latini, Università Sun Yat-Sen

discussant: **ARIANNA MAGNANI** – ricercatrice di lingua e letteratura cinese, Università Kore di Enna



AUDITORIUM PETTINATO**Tra suono e senso: riflessioni di un traduttore di poesia**

guest: **PIETRO TARAVACCI** – ordinario di letteratura spagnola, Università di Trento

discussant: **CARLOS FRÜHBECK MORENO** – associato di lingua spagnola, Università Kore di Enna

AULA MONTESSORI**Quella voce nella testa: Inner speech e lettura silente**

guest: **ALESSANDRA MARIA FALZONE** – ordinaria di filosofia del linguaggio, Università di Messina

discussant: **VIVIAN DE LA CRUZ** – ricercatrice di lingua inglese, Università Kore di Enna

AULA GEMELLI**Vulnerabilità, successioni e legge sul dopo di noi**

guest: **GIOVANNI DI ROSA** – ordinario di diritto privato, Università di Catania & **MATILDE GIROLAMI** – ordinario di diritto privato, Università di Padova

discussant: **VERONICA GIORGIANNI** – ricercatrice di diritto commerciale, Università Kore di Enna

AULA 9**Il Vespro: una svolta nella storia del Mediterraneo tardo-medievale tra mito e realtà**

guest: **FRANCESCO PAOLO TOCCO** – ordinario di storia medievale, Università di Messina

discussant: **PIETRO COLLETTA** – associato di letteratura latina medievale e umanistica, Università Kore di Enna

AULA PETTINATO**Arricchire la vita, aprire la mente: l'importanza dell'internazionalizzazione nella formazione universitaria**

guest: **STUDENTI ERASMUS INCOMING**, Università Kore di Enna

discussant: **ILARIA FRANA** – associata di glottologia e linguistica e responsabile del Kore International Relations Office (KIRO), **SANDRA BARBAGALLO & BARBARA BALDI** – staff KIRO, Università Kore di Enna



AUDITORIUM PETTINATO**Raccontare la società: diritto e sport quali metafore narrative della contemporaneità**guest: **DUCCIO FONTANI** – social media manager di “I Poeti del Fútbol” - Instagramdiscussant: **ROBERTO DI MARIA** – ordinario di diritto costituzionale, Università Kore di EnnaAULA MONTESSORI**Oltre i limiti dell'umano. La Shoah e l'educazione**guest: **ALESSANDRO VACCARELLI** – associato di pedagogia generale e sociale, Università dell'Aquiladiscussant: **STEFANO SALMERI** – ordinario di pedagogia generale e sociale, Università Kore di EnnaAULA GEMELLI**La decolonizzazione dei saperi**guest: **GIORGIO CHIANELLO** – senior lecturer in chemistry, Queen Mary University of Londondiscussant: **ALESSANDRO ROMANO** – ricercatore di didattica e pedagogia speciale, Università Kore di EnnaAULA 9**La multimodalità della comunicazione. Una nuova prospettiva sull'interazione**guest: **ELENA MIGNOSI** – associata di pedagogia generale e sociale, Università di Palermodiscussant: **ENZA MANILA RAIMONDO** – assegnista di ricerca di didattica e pedagogia speciale, Università Kore di EnnaAULA PETTINATO**I miti in cui viviamo**guest: **PEPPINO ORTOLEVA** – già ordinario di cinema, fotografia e televisione, Università di Torinodiscussant: **ANDREA RABBITO** – ordinario di cinema, fotografia e televisione, Università Kore di EnnaAULA 2**Profili contemporanei negli studi umanistici: dalle nuove scoperte alle digital humanities**guest: **RENATO RICCO** – insegnante e phd in italianisticadiscussant: **RODNEY JOHN LOKAJ** – ordinario di filologia della letteratura italiana, Università Kore di Enna

AUDITORIUM PETTINATO**Esperienze di archeologia pubblica: dall'esterno e all'interno delle istituzioni**

guest: **MARCO VALENTI** – ordinario di archeologia cristiana e medievale, Università di Siena  
discussant: DANIELA PATTI – associata di archeologia cristiana e medievale & ANGELO CASTRORAO BARBA, docente a contratto di metodologia della ricerca archeologica, Università Kore di Enna

AULA MONTESSORI**L'adolescenza non esiste. Proposte pedagogiche divergenti per limitare il potere degli stereotipi**

guest: **ALESSANDRO TOLOMELLI** – associato di pedagogia generale e sociale, Università di Bologna  
discussant: GIUSEPPE BURGIO – ordinario di pedagogia generale e sociale, Università Kore di Enna

AULA GEMELLI**"I promessi sposi ai minimi termini"**

guest: **VALENTINA MILAZZO** – insegnante e scrittrice  
discussant: SALVATORE FERLITA – ordinario di letteratura italiana contemporanea & ALESSANDRO CUTRONA – docente a contratto di didattica dell'italiano L2, Università Kore di Enna

AULA 9**La qualità della relazione educativa e la libertà nell'apprendimento**

guest: **FRANCESCA RITIROTI** – psicologa psicoterapeuta  
discussant: CATERINA BUZZAI – ricercatrice di psicologia dello sviluppo e dell'educazione, Università Kore di Enna

AULA PETTINATO**"Sempre più umana": opportunità e sfide dell'Intelligenza Artificiale**

guest: **MARIA GRAZIA SINDONI** – ordinaria di lingua inglese, Università di Messina  
discussant: ANNALISA BONOMO – associato di lingua inglese, Università Kore di Enna

AULA 2**Pittura Romantica Spagnola. Tra il pittoresco e l'accademico**

guest: **CAROLINA MIGUEL ARROYO** – directora del Museo Nacional del Romanticismo de Madrid  
discussant: CARLOS FRÜHBECK MORENO – associato di lingua spagnola, Università Kore di Enna

AULA 31**Tornare a guardare il cielo: astrofisica e narrazioni cosmologiche dantesche**

guest: **SPERELLO DI SEREGO ALIGHIERI** – astrofisico, Istituto Nazionale di Astrofisica di Arcetri  
discussant: RODNEY JOHN LOKAJ – ordinario di filologia della letteratura italiana, Università Kore di Enna



## DIREZIONE SCIENTIFICA

### MARINELLA MUSCARÀ

professoressa ordinaria di didattica e pedagogia speciale - preside della facoltà di studi classici, linguistici e della formazione, Università Kore di Enna

### SALVATORE FERLITA

professore ordinario di letteratura italiana contemporanea - coordinatore del corso di laurea triennale in lettere, Università Kore di Enna

## COORDINAMENTO ORGANIZZATIVO

### ALESSANDRO ROMANO

ricercatore di didattica e pedagogia speciale, Università Kore di Enna

## SEGRETERIA ORGANIZZATIVA

### OSVALDO NAPOLI SPATAFORA

responsabile della segreteria della facoltà di studi classici, linguistici e della formazione, Università Kore di Enna

## CONTACTS

Università degli Studi di Enna Kore  
Facoltà di Studi classici, linguistici e della formazione  
Edificio D – Cittadella universitaria, 94100 Enna



[segreteria.scf@unikore.it](mailto:segreteria.scf@unikore.it)



[UNIKORE-Facoltà di Studi classici, linguistici e della formazione](#)



[unikore.scf](#)

## SPECIAL THANKS TO

Marinella Micalizio - graphic designer